

Łódź, dnia 09 lipca 2025 r.

WNIOSKODAWCA

**PGL LP Nadleśnictwa Smardzewice
97-213 Smardzewice ,ul. Główna 1a**

Pełnomocnik:

**Jan Moreń – Biuro Studiów i Projektów Leśnictwa
Biprolas sp. z o.o. 90 - 508 Łódź, ul .Gdańska 112
tel.600 169 444; 604 085 764:mail: biprolas@gmail.com**

Wójt Gminy Mniszków

**Ul. mjr Hubala 2B
26 – 341 Mniszków**

Wniosek wydanie uzgodnienia włączenia drogi leśnej przeciwpożarowej nr 134L w Leśnictwie Jaksonek , Nadleśnictwa Smardzewice do drogi gminnej (dz. nr 933/1 obr. Stok) relacji: dr krajowa nr 12 – Stok)

Nadleśnictwo Smardzewice uprzejmie prosi o uzgodnienie włączenia drogi leśnej przeciwpożarowej nr 134 L w leśnictwie Jaksonek do istniejącej drogi gminnej [działki nr 933/1 w Obr .Stok] relacji dr krajowa nr 12 – Stok.

Do istniejącej drogi gminnej relacji: [dr gminna _Stok włączona jest droga leśna przeciwpożarowa nr 134L w leśnictwie Jaksonek. W związku z planowaną budową drogi leśnej przeciwpożarowej nr 134L oś zjazdu tworzy z osią drogi przeciwpożarowej nr 134L kąt 95°. Długość zjazdu publicznego jest równoważna szerokości pobocza drogi gminnej i jest mierzona od krawędzi jezdni istniejącej drogi gminnej do granicy działek leśnych (nr 960/1 obręb Stok, Gm. Mniszków) i wynosi 2,70 m. Włączenie do zjazdu publicznego zaprojektowano o pochyleniu podłużnym 3,00 %. W przekroju poprzecznym drogę leśną zaprojektowano o daszkowym pochyleniu 2%. W miejscu styku zjazdu z drogą leśną pochylenie poprzeczne drogi leśnej należy dostosować do podłużnego pochylenia krawędzi pasa drogowego drogi gminnej relacji droga krajowa nr 12 – Stok. Przedmiotowy zjazd publiczny spełnia warunki widoczności

Zaprojektowane włączenie drogi leśnej przeciwpożarowej nr 134L do istniejącej drogi gminnej nie ma wpływu na ruch pojazdów poruszających się po drodze gminnej relacji: droga krajowa nr 12 - Stok.

Zgodnie z § 77 i 79 rozporządzeniem Ministra Transportu i Gospodarki Morskiej z dnia 02 marca 1999r w sprawie warunków technicznych jakim powinny odpowiadać drogi publiczne i ich usytuowanie (Dz. U. nr 43 z 14.05.1999r) zaplanowano jezdnię o szerokości

3,50 m (ograniczonej poboczami o szerokości 0,75 cm). Krawędzie zjazdu zostały połączone z drogą leśną przeciwpożarową nr 134L za pośrednictwem wyokrągłeń o promieni 11,00m.

Wody opadowe z obszaru zjazdu publicznego poprzez spadki podłużne i poprzeczne odprowadzono na teren leśny , będący w zarządzie Nadleśnictwa Smardzewice. Dla zachowania przepływu wód w ciągu rowu przydrożnego zaprojektowano przepust z rur PEHD o średnicy 60 cm i długości 9,00 z umocnieniem skarp wlotów i wylotów kostką granitową na podsypce cementowo-piaskowej.

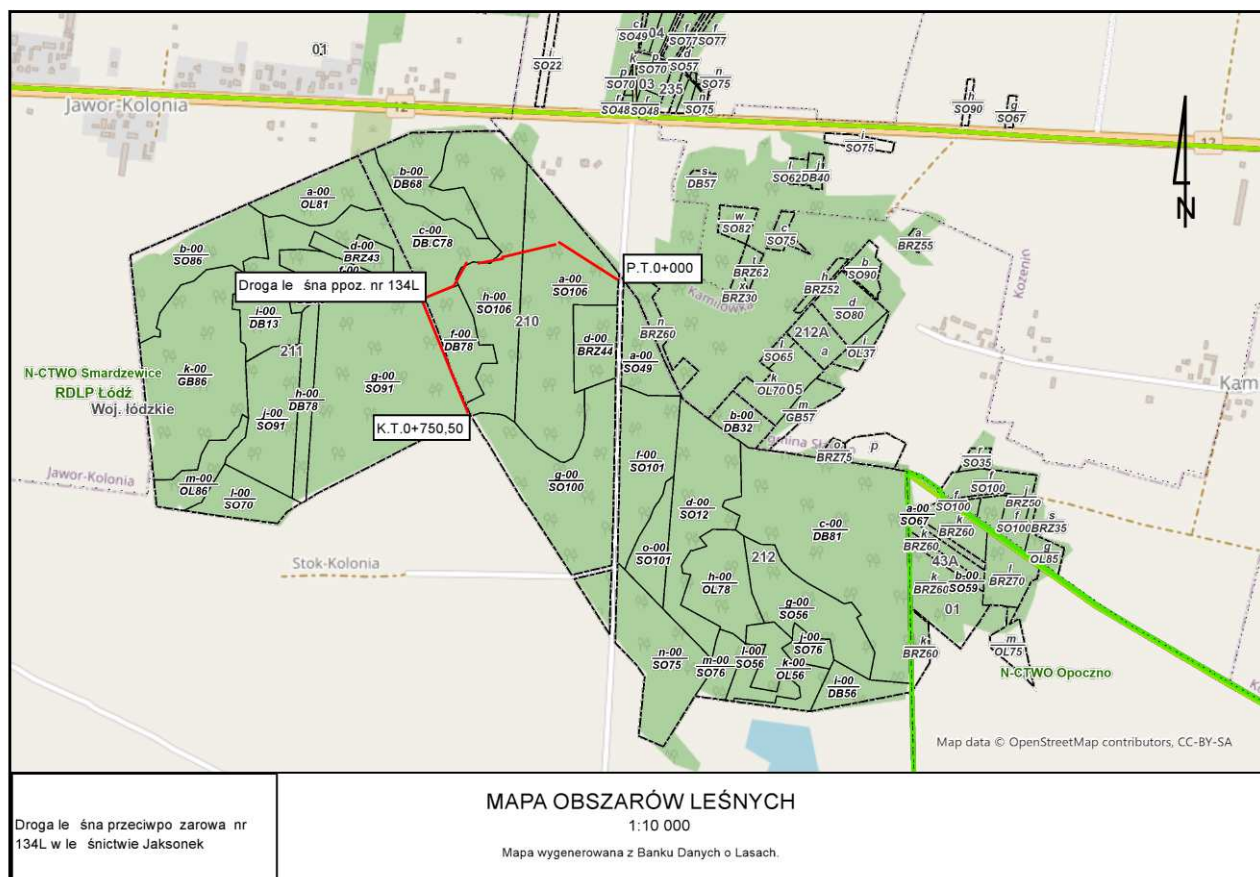
Wody opadowe i roztopowe z drogi leśnej odprowadzone będą na teren leśny będący w zarządzie Nadleśnictwa Smardzewice. Nawierzchnię drogi leśnej przeciwpożarowej nr 134L w Leśnictwie Jaksoniek wraz z poboczami stanowi kruszywo łamane o uziarnieniu $0,00\div 31,5$ mm z zaklinowaniem i zamięłowaniem kruszywem $0,00 \div 8,00$ mm.

Załączniki:

1. Mapka pogładowa w skali 1:25 000
2. Przekrój konstrukcyjny w skali 1: 50
3. Projekt zagospodarowania terenu w skali 1:500,

Jan Moreń - upr. bud. nr 298/89/WŁ
Biuro Studiów i Projektów Leśnictwa
Biprolas sp. z o.o. w Łodzi
90-508 Łódź, ul. Gdańska 112


Mapka poglądowa w skali 1:25 000



4

A/NA PROSTEJ W km 0+000,00 ÷ 0+ 758,50



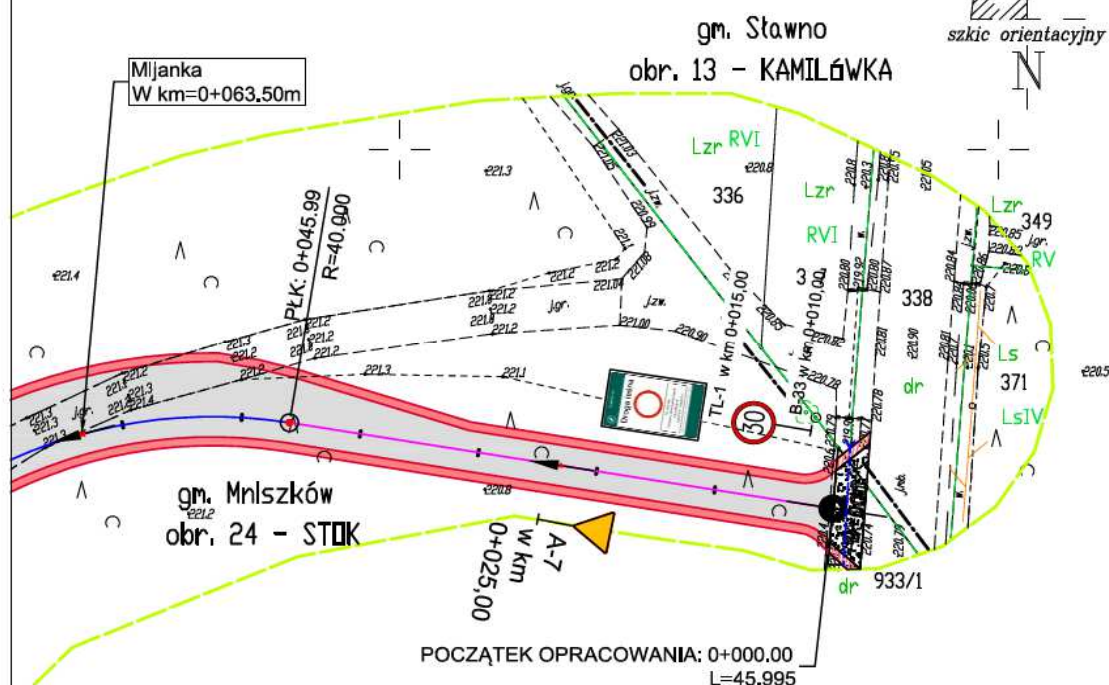
 biuro STUDIÓW I PROJEKTÓW LEŚNICTWA 90-508 Katow. ul. Górska 112	Data 05.03.25 r.	Temat: Projekt budowlany budowy drogi pożarowej nr 134L	Obiekt: Droga pożarowa nr 134L w odc. leśnych nr 210,211 Leśnictwo Jaksonek Nadleśnictwo Smardzewice	Branża: Drogowo	Tytuł projektu: Przekrój konstrukcyjny	mgr inż. Jan Moren	Upr. bud. nr 239/89/WŁ	Podpis
		Skala 1:50	W rys. 2.1					

Projekt zagospodarowania terenu w skali 1:500

województwo: łódzkie
powiat: opoczyński
jednostka ewidencyjna: 1100703_2 gm. Mniszków
obręb ewidencyjny: 0024, Stok
działki: 960/1, 961

MAP - GEO
Usługi Geodezyjne Łukasz Pawtowski
Stoczki 1, 26-341 Mniszków
Biuro: ul. Sienkiewicz 13 lok.12,
97-300 Piotrków Trybunalski
NIP 7681819838 REGON 382991167
tel. 661 342 230
e-mail: mapgeo.geodezja@gmail.com

MAPA DO CELÓW PROJEKTOWYCH skala 1:500



Punkty osnowy geodezyjnej podlegają ochronie
(Ustawa z dn.17.05.1989r. Prawo Geodezyjne i Kartograficzne. Rozporządzenie Ministra Spraw Wewnętrznych i Administracji z dn. 15.04.1999r. - Dziennik Ustaw Nr45 poz.454)

art. 10b ust.5 ustawy z dnia 17 maja 1989 r. Prawo geodezyjne i kartograficzne (Dz.U.1989.1752 t.j.)

Podświadczam, że niniejszy dokument został opracowany w wyniku prac geodezyjnych i kartograficznych, których rezultaty zawiera operat techniczny pozytywnie zweryfikowany. Jednocześnie informuję, że jestem świadomy odpowiedzialności karnej za złożenie fałszywego oświadczenia.	
Identyfikator zgłoszenia prac geodezyjnych	GN.6641.2237.2024
Organ służby geodezyjnej, który otrzymał zgłoszenie	Starosta Opoczyński
Wykonawca prac geodezyjnych	MAP-GEO
	Usługi Geodezyjne Łukasz Pawtowski
Wzrost i data sporządzenia dokumentu zawierającego wynik pozytywnej weryfikacji	PROTOKÓŁ WERYFIKACJI NR GN.6641.2237.2024_2 z dnia 21.11.2024
Imię i nazwisko oraz nr uprawnień zawodowych zawodowych kierownika prac	Ind. Łukasz Pawtowski nr uprawnień 23799

			
Temat: Projekt budowlany techniczny budowy drogi pożarowej nr 134L		Data 05.2025 r.	
Obiekt: Droga pożarowa nr 134L w odz. leśnych nr 210,211 Leśnictwo Jaksonek Nadleśnictwo Smardzewice		Skala 1:500	
Branża: Drogowo		Nr rys. 3.1	
Tytuł rysunku: Projekt Zagospodarowania Terenu- Zjazd		Podpis	
mgr inż. Jan Moreń		Upr. bud. nr 298/89/WŁ	